

校准气发生器 **HovaCAL® digital MF**

HovaCAL® digital MF 是一种便携式的校准气发生器，特别是为连续排放监测系统 (CEMS) 的校准设计的。HovaCAL® digital MF 产生设定浓度的空气、水蒸气的混合物，也可以产生其他特定浓度的气体蒸气混合物像氯化汞 HgCl_2 (离子汞 Hg^{++})，氯化氢 (HCl)，氨 (NH_3)，氟化氢 (HF) 等。

通过不同浓度的标准溶液可以得到期望的气体组分。HovaCAL® digital MF 包含带有测量载气的质量流量控制器的配气仪，一个测量液体流量的蠕动泵，一个蒸发器配套的温度控制器和为控制液体流量的质量流量传感器。



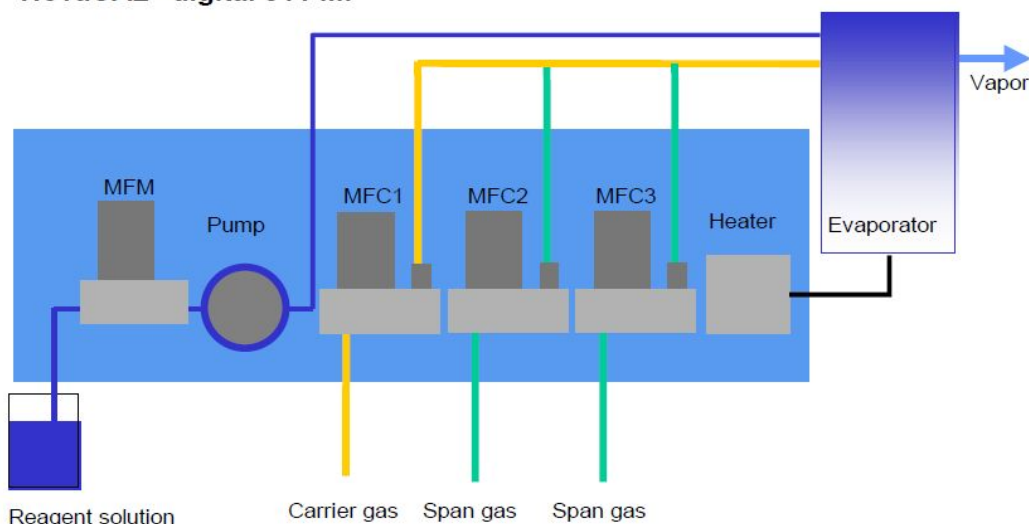
HovaCAL® digital 211-MF

另外，能够产生高精度的水蒸气混合物，这个仪器能够稀释校准量程气像 **SO_2 , NO_x , CO , CO_2 , O_2 , N_2O** 等。为此多达 4 个质量流量控制器集成在 HovaCAL® digital MF 内，命名为 211-MF 和 311-MF 分别有 2 和 3 个气体通道。

配气仪安装于便携箱的外壳上。

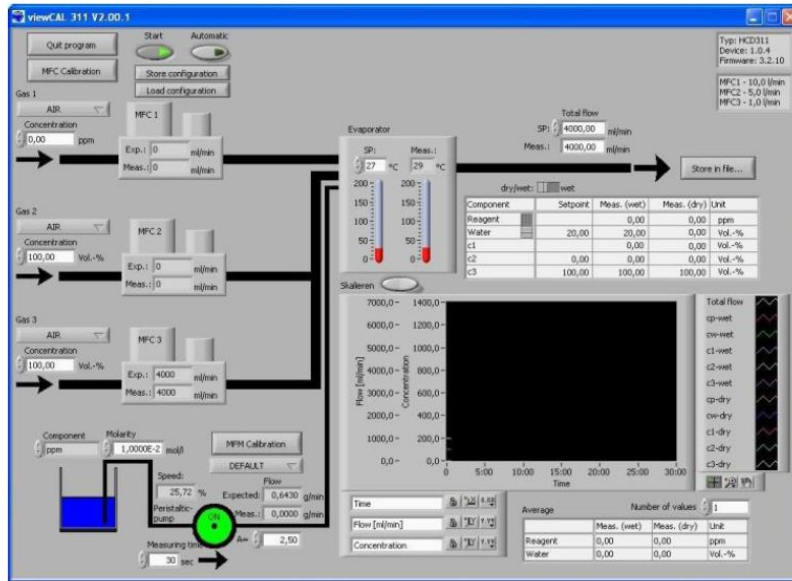
为了产生确定浓度的水蒸气，通过高精度的质量流量控制器调整气体流量。通过蠕动泵调节液体流量。内部的质量流量传感器或者外部的分析天平也可以用来控制液体流量。天平可以通过 RS232 接口连接到配气仪。

HovaCAL® digital 311 MF



Schematic of HovaCAL® digital 311-MF

远程软件 viewCAL 允许通过外部计算机的 RS232 接口控制设备的所有功能。另外，两个质量流量控制器的示数，实际流量值和实际的浓度值可以储存在数据文件里。
自动运行可以被编程和储存在设备里或者通过外部计算机控制。



Screen Shot of viewCAL 311-MF

项目： 1
数量： 1

校准气发生器 **HovaCAL® digital MF**

包含：

配气仪

便携箱大约 555x215x480 mm (WxHxD)，重量大约 15Kg

包含：

- 蠕动泵，速率可选，带有3个不同的软管规格：0.5x1.6 mm, 0.8x1.6 mm, 1.6x1.6 mm
- 测量水和水溶液的质量流量传感器，0,1 – 3 g/min
- 质量流量控制器1： 0,5 – 10,0 l/min空气
- 天平的RS232接口
- 远程控制的RS232接口
- 手动操作的触摸屏
- 供电：230 V/48 - 62 Hz, 1000 VA

蒸发器 **CG-LL**

不锈钢（1.4571），尺寸大约100x240 mm (Ø x L)

重量：大约3 Kg

连接到配气仪的管子和线缆的长度：2.5 m

蒸发作用的最大水流量: 3 g/min.
最大的载气流量: 10 l/min,最小的气体流量: 3 l/min
蒸气混合物的最大温度: 200°C
供电: 230 V/48 - 62 Hz, 850 W or 110 V/48 - 62 Hz
850W 订购的时候请指出

文档

- 用户手册 (英语)

远程控制软件viewCAL

- 基于Lab-View,适用于Windows XP, 7 and 8系统
- 手动输入所有的参数
- 自动运行和自动储存读数

可选

项目: 2

数量: 1

通过天平处理液体

软件允许在内部传感器和外部天平间切换)

- 带串行接口的重力流量计天平容量310g,精确到0.001g
- 适用于 Windows XP, Vista, 7 and 8 的软件HOVACONT: 数据的传输和存储, 文档可通过EXCEL 读取, 自动计算 H₂O, HCl, HF, NH₃, Hg 和有机物的浓度
- 防护罩避免测量时的周围的干扰
- 贮液器
- 箱体设计便于运输